

Projet de Plateforme Mutualisée d'Innovation Incendie: Institut National des Technologies et de l'Ingénierie Incendie



Préambule: qu'est ce que plateforme mutualisée d'innovation?

Une plateforme mutualisée d'innovation :

- offre des ressources (équipements, ingénierie et services associés), en accès ouvert, à destination des entreprises et des laboratoires de recherche
- afin de réaliser des essais, prototypages, tests, voire programmes fondamentaux (fait office de laboratoire d'usages)
- a vocation à devenir un outil d'excellence technologique au service de projets collaboratifs aux fortes retombées économiques
- est dotée d'outils de gestion de propriété intellectuelle et d'accélération de transfert technologique

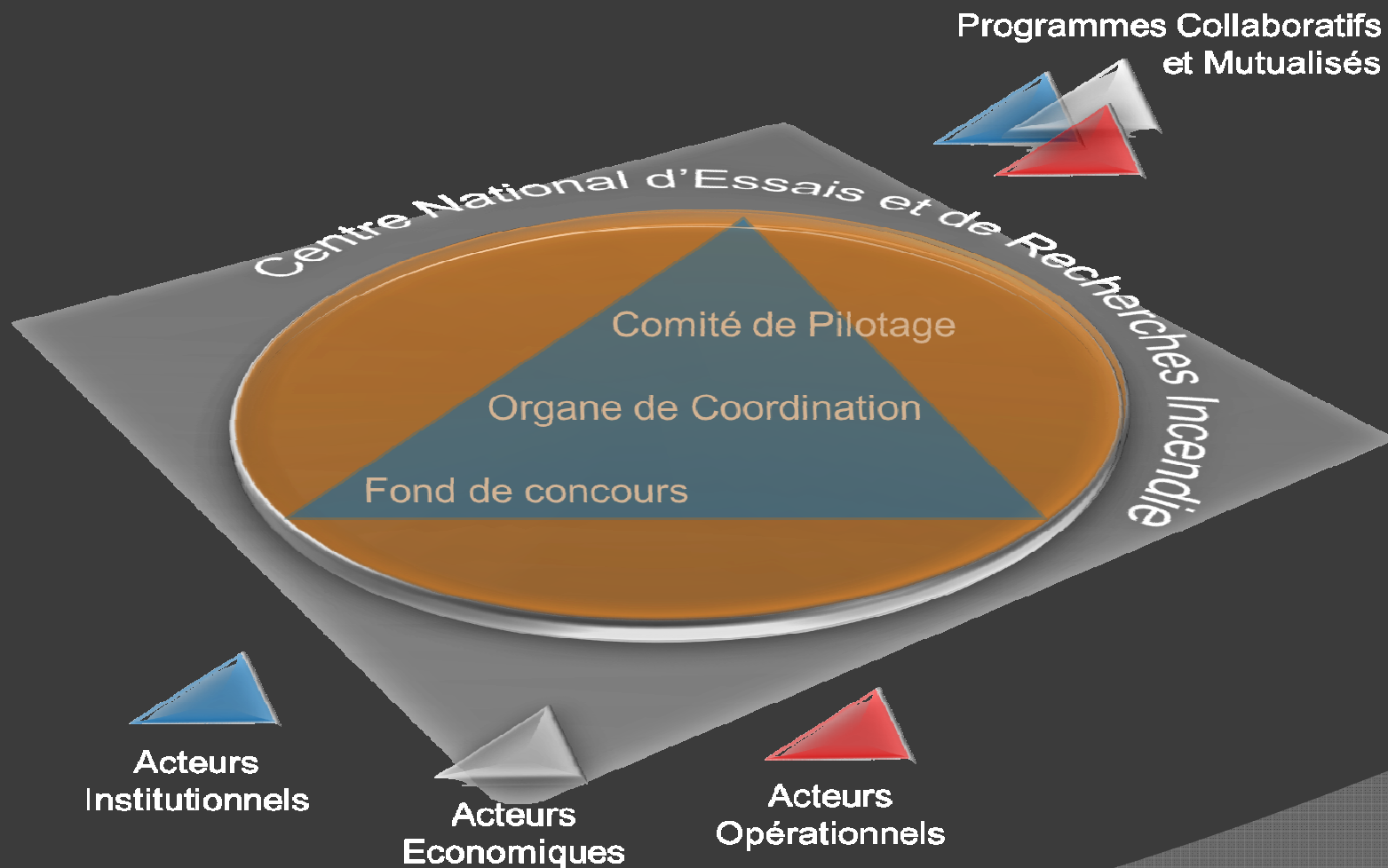
L'INTII

- ⦿ Le périmètre scientifique et technologique
- ⦿ Un site dédié entièrement adapté à la ROI en espaces clos
- ⦿ Un véritable Hôtel à projets de recherche
- ⦿ Le calendrier :
 - janvier 2012 pour la réponse aux investissements d'avenir
 - Progressivement courant 2012 pour le démarrage effectif de l'INTII
- ⦿ La structuration juridique prévisionnelle

Le périmètre scientifique et technologique

- Cœur du projet: la recherche opérationnelle incendie en milieux clos
 - à savoir l'étude du développement de l'incendie en conditions réelles, combinée à l'étude contraintes exercées par les variables d'environnement sur ce développement. Les différentes variables d'environnement évoluent avec les innovations technologiques issues de tous les secteurs d'activités, notamment:
 - Construction : généralisation de la sous ventilation au secteur de la construction civile
 - Energies: énergies renouvelables et nouvelles contraintes, sécurité/sûreté nucléaire
 - Transports : problématiques liées à l'utilisation de nouvelles sources d'énergies, aux infrastructures...
- Approche systémique
- Nécessite un renforcement du dialogue et des synergies entre acteurs du secours, industriels et scientifiques.

La volonté de la sécurité civile: rapprocher acteurs du secours, industriels et scientifiques : COMETIC



Un site dédié et adapté

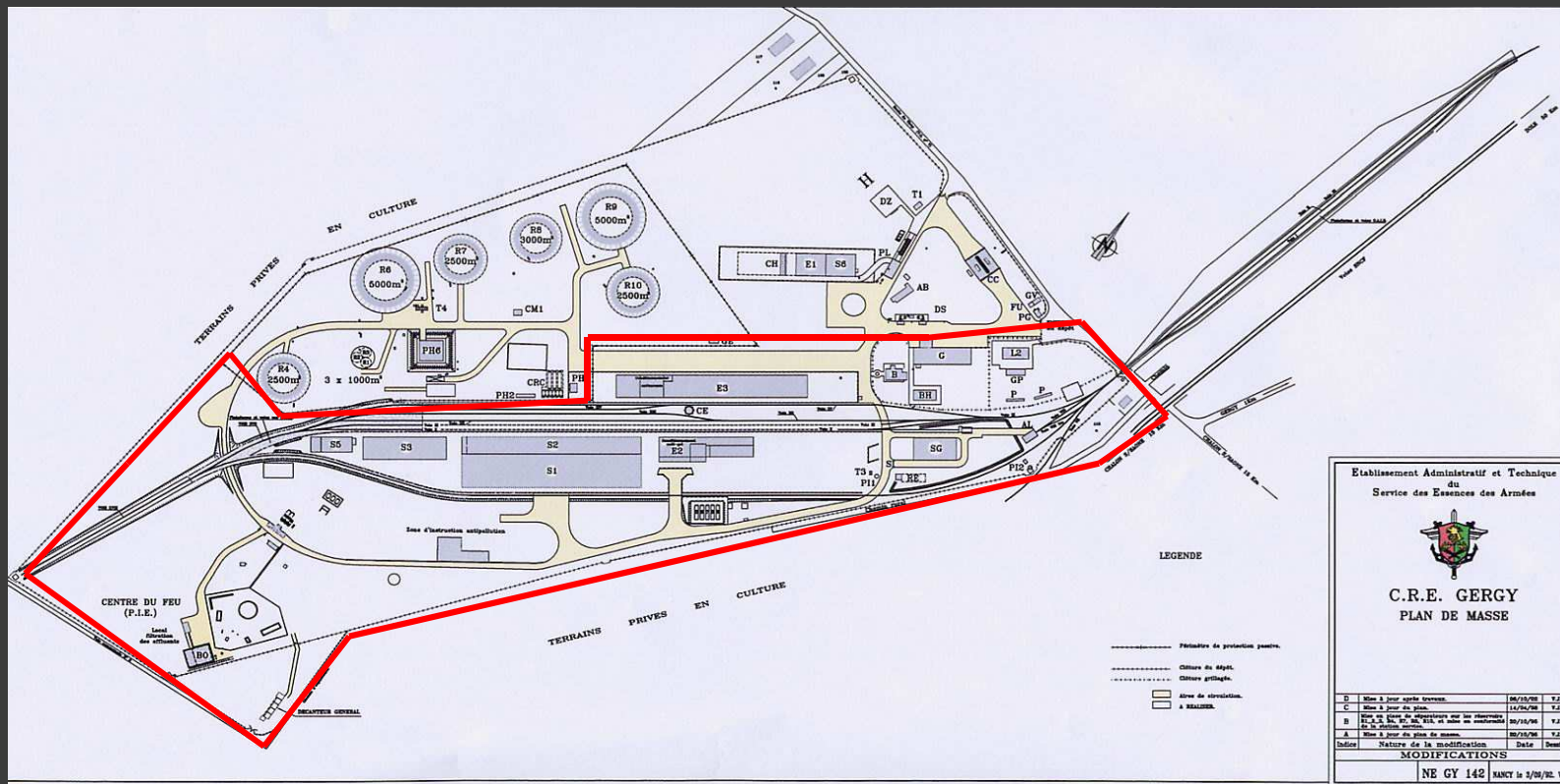




Filière Sûreté Sécurité



- Infrastructure unique en France / culture de l'incendie
- Support technique et logistique de la recherche mutualisée

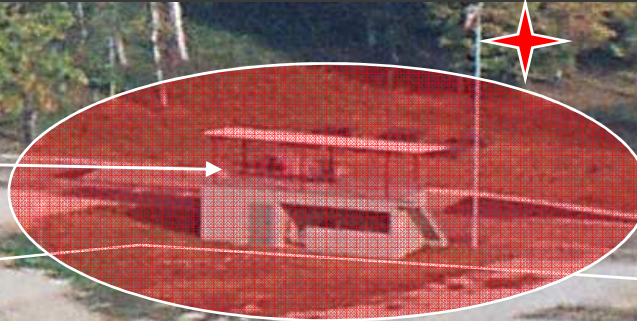


Un véritable Hôtel à projets de recherche

L'INTII permettra aux laboratoires de recherche publics ou privés d'effectuer des campagnes d'essais et de tests à la demande par la:

- Mise à disposition d'équipements
- Mise à disposition d'outils de calculs
- Mise à disposition de personnel scientifique et opérationnel

ZONE n°1



PLATEAU « HYDROCARBURES »

Zone feu réel pour tous les feux hydrocarbures à l'air libre.
Feux de nappe, de bacs, de réservoir, de citerne fixe ou roulante.
Zone utilisée pour la formation TMD, et les formations SP feu réel.
Zone utilisable pour la recherche (Tests agents extincteurs)



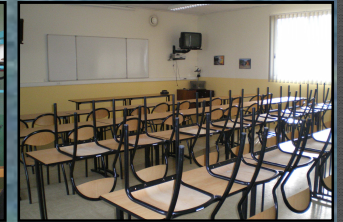
Zone
effluents

ZONE n°2

Particularités

Proximité du plateau hydrocarbures

Desserte double voies ferrées (derrière le bâtiment) sur tous les lieux potentiels d'essais, permettant l'acheminement des matériels et équipements sans effort.



ZONE n°3

Particularités

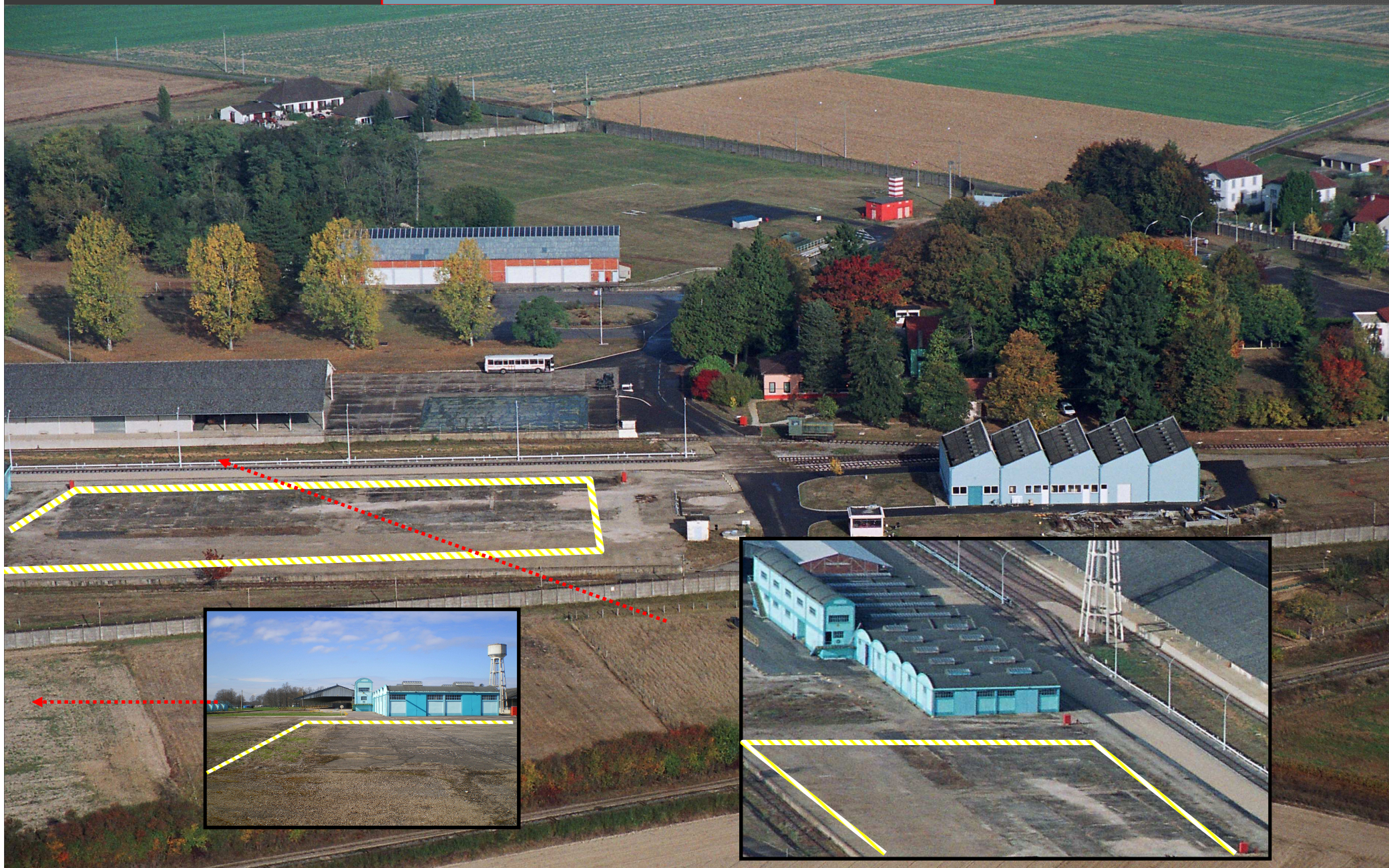
L'ensemble des structures seront placées sous hottes aspirantes afin de limiter les rejets gazeux dans l'environnement (lavage des fumées). Dans un souci de sécurité les structures feu réel ne fonctionneront pas toutes simultanément.

ZONE D'EXPERIMENTATION CONTAINERS FEUX REELS.

Structures simples et complexes conçues pour la formation (habitat, industrie, navires...).

Structures durables et/ou éphémères conçues et exploitées pour la recherche.

ZONE n°4



Un projet intégré

- Un centre Hôtellerie / Restauration
- Un plateau d'entraînement à l'extinction
- Une zone Briefing / préparation des essais / formation Une pépinière d'entreprise
- Des possibilités de locaux 'industriels' ou tertiaires
- Une plateforme d'essais opérationnels dotés de différents caissons type

Structuration juridique prévisionnelle

